



Servizio Presidenza

1ª PARTE - INFORMAZIONI GENERALI

DENOMINAZIONE PROCEDIMENTO/PROCESSO

CONCESSIONE CONTRIBUTO (UTILIZZO SALE PALAZZO CORNER)

SINTESI E FINALITA'

valorizzazione e sostegno alle attività e iniziative di rilevanza e significatività sovra comunale poste in essere da persone, enti ed organismi pubblici e privati e rispondenti ad uno specifico e particolare interesse per la comunità provinciale.

REFERENTE DEL PROCEDIMENTO/PROCESSO

**RESPONSABILE UFFICIO GABINETTO DI PRESIDENZA SIG.RA VIANELLO
SUSANNA**

NORMATIVA DI RIFERIMENTO

- Legge n. 241/90
- Regolamento per la concessione di sovvenzione e di contributi per la promozione dei settori socio-culturali e scolastico – artigianato – attività produttive – turistico e sportivi (Deliberazione del Consiglio Provinciale prot. n. 32620/I del 22 gennaio 1991);
- Regolamento per la concessione di provvidenze a soggetti pubblici e privati (deliberazione del Consiglio Provinciale prot. n. 61946/II di verb. del 9 novembre 2000, successivamente modificato con deliberazione del Consiglio Provinciale n. 2 di verb. del 10 gennaio 2008 e deliberazione del Consiglio Provinciale n. 64 di verb. del 19 luglio 2011);
- Statuto Provinciale approvato con deliberazione consiliare n.I del 15 ottobre 1991 e successive modifiche;
- Deliberazione della Giunta Provinciale prot. n. 18033/379 di verb. del 20 marzo 1995;
- Informativa n. 249 del 2010.

UFFICI COINVOLTI

- Servizi interessati per fasi endoprocedimentali (pareri, accertamenti tecnici, ecc..)

In particolar modo i servizi Cultura, Sport, Istruzione, Servizi Sociali, Turismo, Attività produttive, ma anche saltuariamente altri servizi dell'ente (servizio Caccia e Pesca, Polizia Provinciale.....)

FATTORE RISCHIO (PUNTI ATTRIBUITI AL PROCEDIMENTO IN OGGETTO, COME DA TABELLE RIPORTATE NELLA PARTE 4°)

PUNTI (IL PUNTEGGIO POTRÀ ESSERE MODIFICATO IN BASE AD AUTONOME VALUTAZIONI DEL RESPONSABILE PER LA PREVENZIONE DELLA CORRUZIONE)

N.B.: PARTE NON COMPILATA IN QUANTO TRATTRASI DI PROCESSO OGGETTO DI RIORGANIZZAZIONE FACOLATIVA

FASCE DI RISCHIO DEL PROCEDIMENTO	
0	procedimento privo di rischi
da 1 a 5	procedimento a rischio marginale/improbabile
da 6 a 10	procedimento a basso rischio
da 11 a 15	procedimento a rischio probabile
da 16 a 20	procedimento a rischio elevato
da 21 a 25	procedimento a rischio estremamente elevato

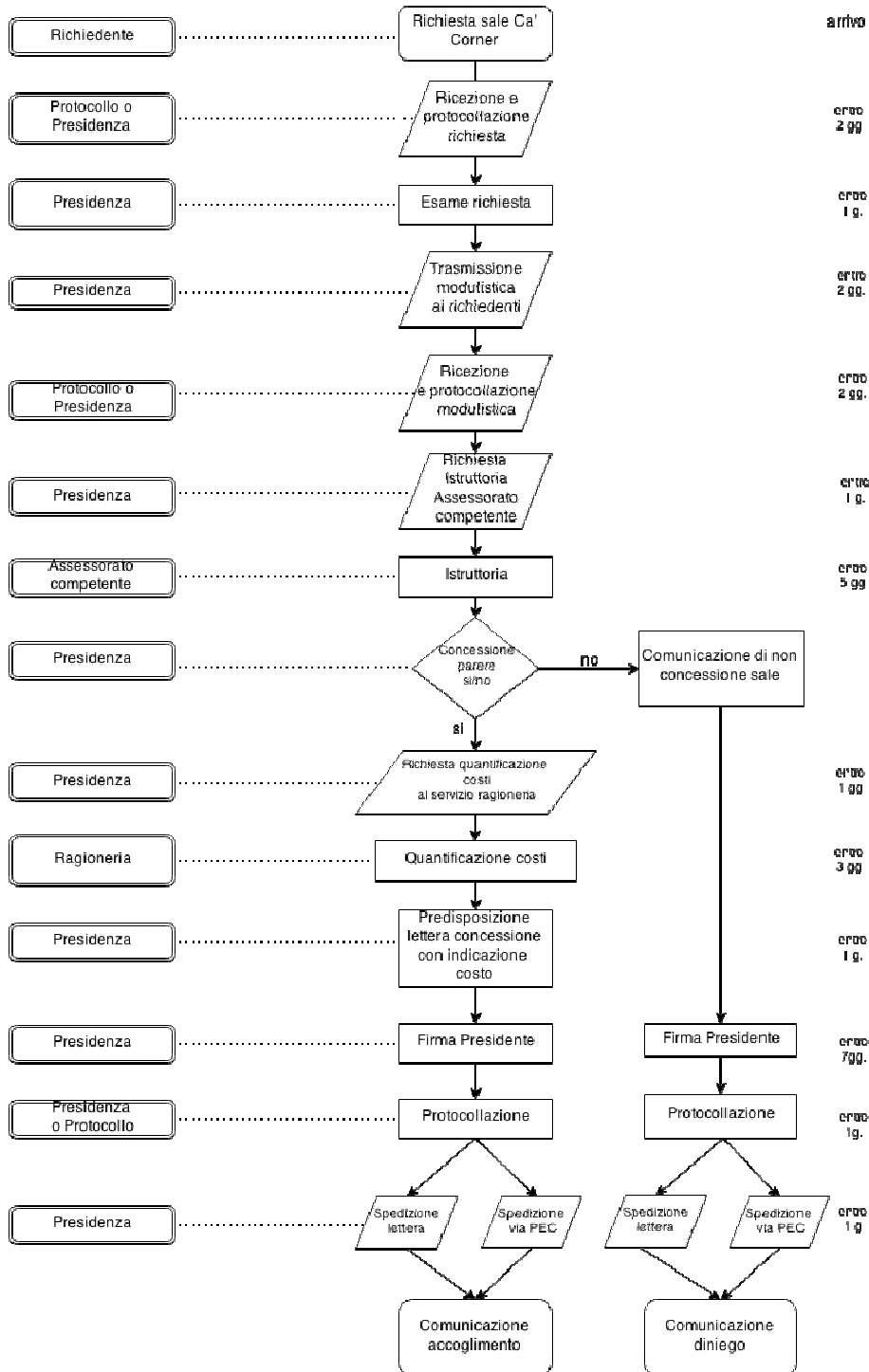
2ª PARTE – FASI DEL PROCEDIMENTO

DESCRIZIONE DELLE FASI DEL PROCEDIMENTO

<u>FASE</u>	<u>TEMPI</u> (n° gg)
1) Ricezione e protocollazione richiesta utilizzo sala Ca' Corner	2
2) Esame richiesta	1
3) Trasmissione modulistica ai richiedenti	2
4) Ricezione e protocollazione modulistica	2
5) Trasmissione richiesta di istruttoria agli Assessorati competenti	1
6) istruttoria	5
7) a) se parere positivo trasmissione richiesta al Servizio Ragioneria per la quantificazione dei costi per utilizzo sale b) se parere negativo si passa direttamente al punto 9) (predisposizione comunicazione diniego)	1
8) Acquisizione quantificazione costi	3
9) Predisposizione comunicazione concessione/diniego utilizzo sala con l'indicazione del relativo costo	1
10) Firma Presidente	7
11) Protocollazione comunicazione	1
12) Invio via PEC o E-mail allegando il logo istituzionale della Provincia	1

3ª PARTE – FLUSSO PROCEDIMENTALE

allegare il flow chart predisposto col programma draw.io



4ª PARTE – INDICATORI DI RISCHIO ¹

Si V. legenda in calce al documento (*)

INDICI DI VALUTAZIONE DELLA PROBABILITÀ

Discrezionalità

Il processo è discrezionale?	
No, è del tutto vincolato	1
E' parzialmente vincolato dalla legge e da atti amministrativi (regolamenti, direttive, circolari)	2
E' parzialmente vincolato solo dalla legge	3
E' parzialmente vincolato solo da atti amministrativi (regolamenti, direttive, circolari)	4
E' altamente discrezionale	5

Punti attribuiti al procedimento in oggetto

Rilevanza esterna

Il processo produce effetti diretti all'esterno della Provincia?	
No, ha come destinatario finale un ufficio interno	2
Sì, il risultato del processo è rivolto direttamente ad utenti esterni alla Provincia	5

Punti attribuiti al procedimento in oggetto

¹ La presente parte quarta va compilata solo per i procedimenti prescelti per la riorganizzazione obbligatoria.

Complessità del processo

Si tratta di un processo complesso che comporta il coinvolgimento di più amministrazioni (esclusi i controlli) in fasi successive per il conseguimento del risultato?	
No, il processo coinvolge una sola p.a. (oltre la Provincia)	1
Sì, il processo coinvolge più di una (oltre alla Provincia) e fino 3 amministrazioni	3
Sì, il processo coinvolge oltre 3 amministrazioni (oltre la Provincia)	5

Punti attribuiti al procedimento in oggetto

Valore economico

Qual è l'impatto economico del processo?	
Ha rilevanza esclusivamente interna	1
Comporta l'attribuzione di vantaggi a soggetti esterni, ma di non particolare rilievo economico (es.: concessione di borsa di studio per studenti, di benefici economici)	3
Comporta l'attribuzione di considerevoli vantaggi a soggetti esterni (es.: affidamento di appalto)	5

Punti attribuiti al procedimento in oggetto

Frazionabilità del processo

Il risultato finale del processo può essere raggiunto anche effettuando una pluralità di operazioni di entità economica ridotta che, considerate complessivamente, alla fine assicurano lo stesso risultato (es.: pluralità di affidamenti ridotti)?	
No	1
Si	5

Punti attribuiti al procedimento in oggetto

Controlli ²

Anche sulla base dell'esperienza pregressa, il tipo di controllo applicato sul processo è adeguato a neutralizzare il rischio?	
Sì, costituisce un efficace strumento di neutralizzazione	1
Sì, è molto efficace	2
Sì, per una percentuale approssimativa del 50%	3
Sì, ma in minima parte	4
No, il rischio rimane indifferente	5

n.b. Indicare sempre 5 punti in mancanza di qualsiasi forma di controllo. Indicare 3 punti per gli atti soggetti al controllo successivo di regolarità amministrativa.

Punti attribuiti al procedimento in oggetto

INDICI DI VALUTAZIONE DELL'IMPATTO ³

Impatto organizzativo

Rispetto al totale del personale impiegato nel singolo servizio competente a svolgere il processo (o la fase di processo di competenza), nell'ambito della Provincia, quale percentuale di personale è impiegata nel processo? (se il processo coinvolge l'attività di più servizi nell'ambito della Provincia occorre riferire la percentuale al personale impiegato nei servizi coinvolti)	
Fino a circa il 20%	1
Fino a circa il 40%	2
Fino a circa il 60%	3

² Per controllo si intende qualunque strumento di controllo utilizzato dall'Amministrazione che sia confacente a ridurre la probabilità del rischio (e, quindi, sia il sistema dei controlli legali, come il controllo preventivo e il controllo di gestione, sia altri meccanismi di controllo utilizzati nell'ente, es. i controlli a campione in casi non previsti dalle norme, i riscontri relativi all'esito dei ricorsi giudiziari avviati nei confronti della Provincia). La valutazione sull'adeguatezza del controllo va fatta considerando il modo in cui il controllo funziona concretamente nell'amministrazione. Per la stima della probabilità, quindi, non rileva la previsione dell'esistenza in astratto del controllo, ma la sua efficacia in relazione al rischio considerato.

³ Gli indici di impatto vanno stimati sulla base di dati oggettivi, ossia di quanto risulta al dirigente

Fino a circa l'80%	4
Fino a circa il 100%	5

Punti attribuiti al procedimento in oggetto

Impatto economico

Nel corso degli ultimi 5 anni sono state pronunciate sentenze della Corte dei conti a carico di dipendenti (dirigenti e dipendenti) della Provincia o sono state pronunciate sentenze di risarcimento del danno nei confronti dell'ente per la medesima tipologia di evento o di tipologie analoghe?	
No	1
Si	5

Punti attribuiti al procedimento in oggetto

Impatto reputazionale

Nel corso degli ultimi 5 anni sono stati pubblicati su giornali o riviste articoli aventi ad oggetto il medesimo evento o eventi analoghi?	
No	0
Non ne abbiamo memoria	1
Sì, sulla stampa locale	2
Sì, sulla stampa nazionale	3
Sì, sulla stampa locale e nazionale	4
Sì, sulla stampa locale, nazionale e internazionale	5

Punti attribuiti al procedimento in oggetto

Impatto organizzativo, economico e sull'immagine

A quale livello può collocarsi il rischio dell'evento (livello apicale, livello intermedio o livello basso) ovvero la posizione/il ruolo che l'eventuale soggetto riveste nell'organizzazione è elevata, media o bassa?	
A livello di addetto	1
A livello di collaboratore o funzionario	2
A livello di dirigente di ufficio non generale ovvero di posizione apicale o di posizione organizzativa	3
A livello di dirigente di ufficio generale	4
A livello di capo dipartimento/segretario generale	5

Punti attribuiti al procedimento in oggetto

Data _____

Firma digitale del dirigente

(*) Legenda per la compilazione della parte quarta

VALORI E FREQUENZE DELLA PROBABILITÀ

- 0** - nessuna probabilità
- 1** - improbabile
- 2** - poco probabile
- 3** - probabile
- 4** - molto probabile
- 5** - altamente probabile

VALORI E IMPORTANZA DELL'IMPATTO

- 0** - nessun impatto
- 1** - marginale
- 2** - minore
- 3** - soglia
- 4** - serio
- 5** - superiore

VALUTAZIONE COMPLESSIVA DEL RISCHIO

- a)** calcolare la media aritmetica dei punteggi attribuiti ai sei indici di valutazione della probabilità (discrezionalità; rilevanza esterna; complessità del processo; valore economico; frazionabilità del processo e controlli);
- b)** calcolare la media aritmetica dei punteggi attribuiti ai quattro indici di valutazione dell'impatto (impatto organizzativo, impatto economico; impatto reputazionale; impatto organizzativo, economico e sull'immagine);
- c)** moltiplicare il valore ottenuto alla lettera a) per quello ottenuto alla lettera b);
- d)** il risultato di questa operazione fornirà il valore complessivo del rischio del singolo procedimento oggetto di riorganizzazione.

