

IL PROGETTISTA  
Arch. Francesca Finco

PROGETTO ESECUTIVO

LAVORO			
RISANAMENTO FONDAZIONI STRADALI AREA NORD			
TAVOLA			ELABORATO
PLANIMETRIE INTERVENTI			C
RESPONSABILE DEL PROCEDIMENTO	PROGETTISTA	DIRETTORE LAVORI	SCALA
ARCH. ADRIANO VOLPE	ARCH. FRANCESCA FINCO	ARCH. FRANCESCA FINCO	
COLLABORATORI PRINCIPALI	COLLABORATORI	DIRETTORI OPERATIVI	DATA
GEOM SAMUELE BASSO	DOTT. NICOLA MAURELLO	GEOM SAMUELE BASSO	07.12.2015
AGGIORNAMENTO	FIRMA	DATA	

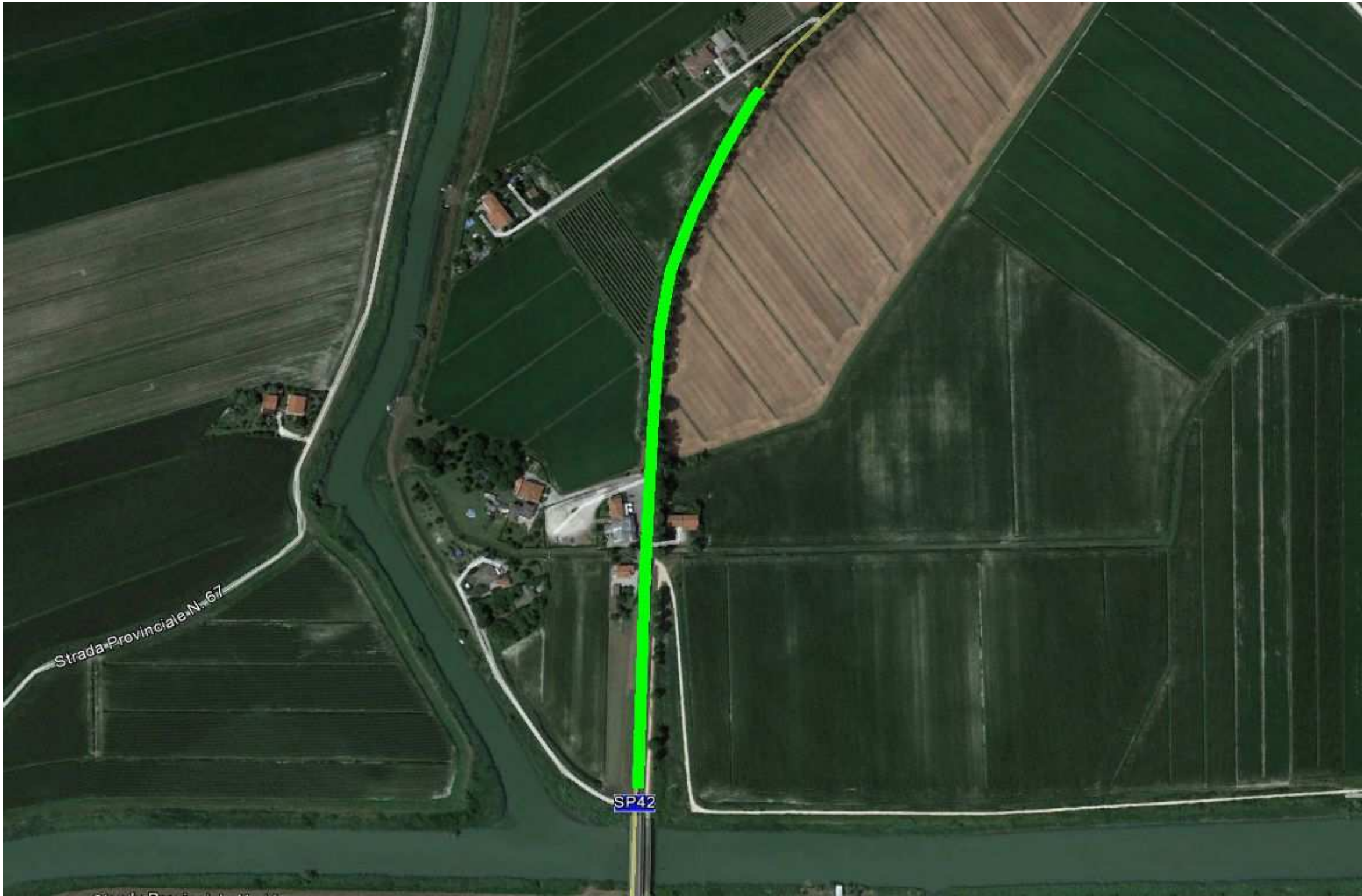


Città metropolitana  
di Venezia

*Dipartimento dei Servizi al Territorio*  
*Manutenzione e Sviluppo del Sistema Viabilistico*

TAVOLA 01  
PLANIMETRIA INTERVENTI LUNGO SP N. 42

COMUNE DI CONCORDIA SAGITTARIA



RESPONSABILE DEL PROCEDIMENTO ARCH. ADRIANO VOLPE	PROGETTISTA ARCH. FINCO FRANCESCA	DIRETTORE LAVORI ARCH. FINCO FRANCESCA	COLLABORATORI PRINCIPALI GEOM. SAMUELE BASSO	COLLABORATORI DOTT. NICOLA MAURELLO	DIRETTORI OPERATIVI GEOM. SAMUELE BASSO	DATA 26.10.2015
--	--------------------------------------	---	---	--	--	-----------------





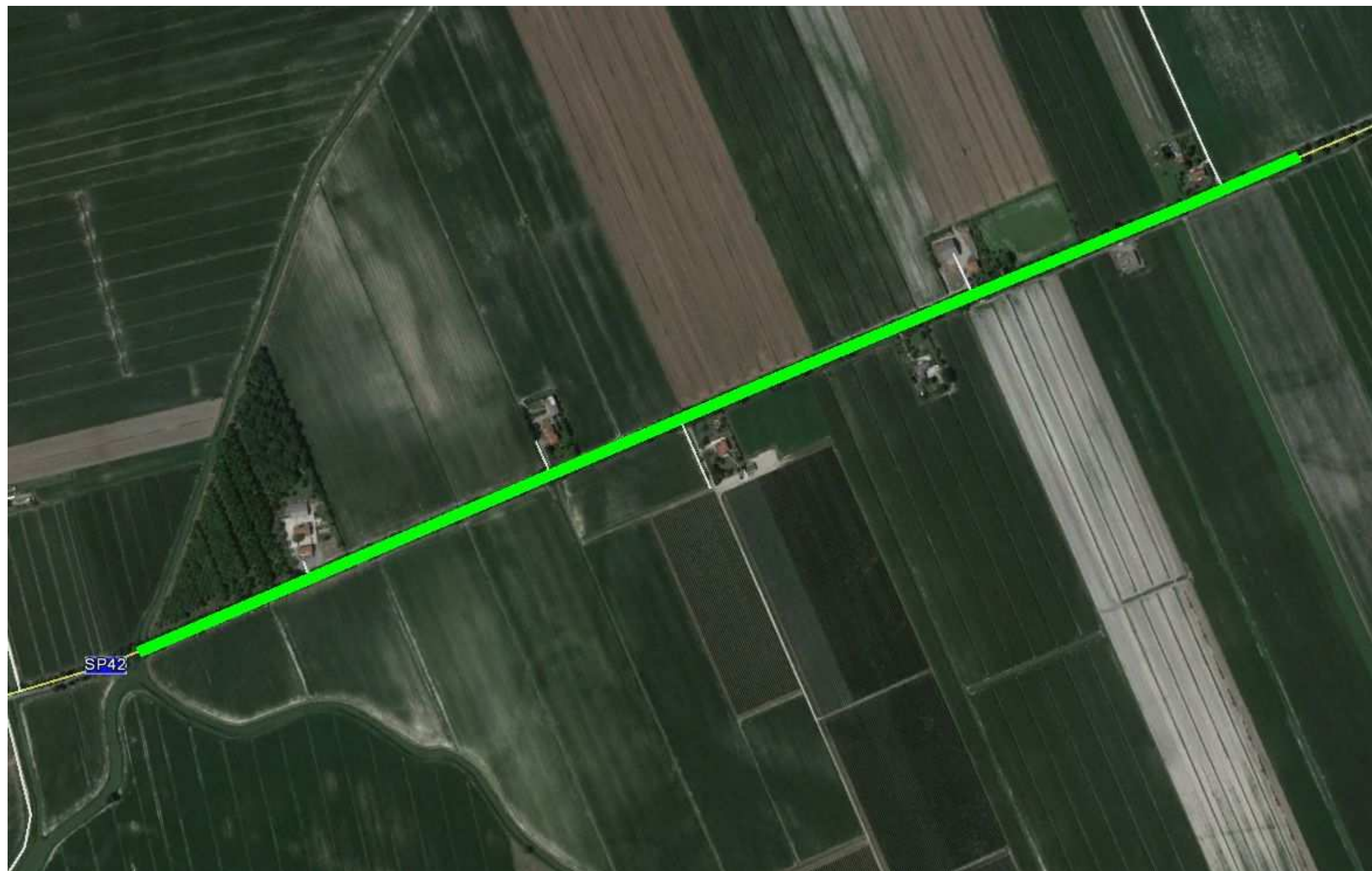
Città metropolitana  
di Venezia

**Dipartimento dei Servizi al Territorio**  
*Manutenzione e Sviluppo del Sistema Viabilistico*

TAVOLA 02

PLANIMETRIA INTERVENTI LUNGO SP N. 42

COMUNE DI CONCORDIA SAGITTARIA E PORTOGRUARO



RESPONSABILE DEL PROCEDIMENTO  
ARCH. ADRIANO VOLPE

PROGETTISTA  
ARCH. FINCO FRANCESCA

DIRETTORE LAVORI  
ARCH. FINCO FRANCESCA

COLLABORATORI PRINCIPALI  
GEOM. SAMUELE BASSO

COLLABORATORI  
DOTT. NICOLA MAURELLO

DIRETTORI OPERATIVI  
GEOM. SAMUELE BASSO

DATA 26.10.2015